



ORDRE D'AJUDES A LA REHABILITACIÓ en el marc dels fons europeus NEXT GENERATION

Alberto Rubio Garrido

Director general de Qualitat, Rehabilitació i Eficiència Energètica

València, 09/02/2022



Ajudes 2022



Ajudes 2022 a la reforma,
rehabilitació i actuacions urbanes



Ordre d'ajudes amb fons

NEXT GENERATION

- Marc europeu
- Regulació a Espanya
- Comunitat Valenciana

Estratègies i eines



Marc europeu

Instrument de recuperació per a donar resposta a la crisi causada pel coronavirus. Dos instruments financers:

- **MRR** Mecanisme de recuperació i resiliència **672.500 milions €**
Espanya **140.000 milions €** (2021 i 2026).
Estats membres han de presentar plans nacionals de recuperació i resiliència.
- **REACT-UE** Ajuda a la recuperació per a la cohesió i els territoris d'Europa: **47.500 milions €**



PRTR-Pla de recuperació, transformació i resiliència d'Espanya (16 juny 2021)

Desenvolupament per fases: 1a 2021-2023 **70.000 milions €**
El PRTR es divideix en **30 components**

Component 2:

Pla de rehabilitació d'habitatge i regeneració urbana
6.820 milions €



Component 2: Pla de rehabilitació d'habitatge i regeneració urbana

Inversió amb el MRR

6820
milions d'euros

=

Gestionada per
MITERD (IDAE)

1.300 milions
d'euros

+

Gestionada pel
MITMA

5520
milions d'euros

Programes assignats

CO2.I01
Programa de
rehabilitació per a la
recuperació
econòmica i social
en entorns urbans

CO2.I02
Programa de
construcció
d'habitatges en
lloguer social en
edificis
energèticament
eficients

CO2.I03
Programa de
rehabilitació
energètica
d'edificis (PREE)

CO2.I04
Programa de
regeneració i
repte demogràfic

CO2.I05
Programa d'impuls
a la rehabilitació
d'edificis públics

CO2.I06
Programa d'ajudes
per a l'elaboració de
projectes pilot de
plans d'acció local de
l'Agenda Urbana
Espanyola

Inversions



3.420 M €

1.000 M €

300 M €
(ampliat a
402,5 M €)

1.000 M €

1.080 M €

20 M €



Regulació a Espanya

- **Reial decret 853/2021**, de 5 d'octubre, pel qual es regulen els programes d'ajuda en matèria de rehabilitació residencial i habitatge social del Pla de recuperació, transformació i resiliència
- **Reial decret llei 19/2021**, de 5 d'octubre, de mesures urgents per a impulsar l'activitat de rehabilitació edificatòria en el context del Pla de recuperació, transformació i resiliència

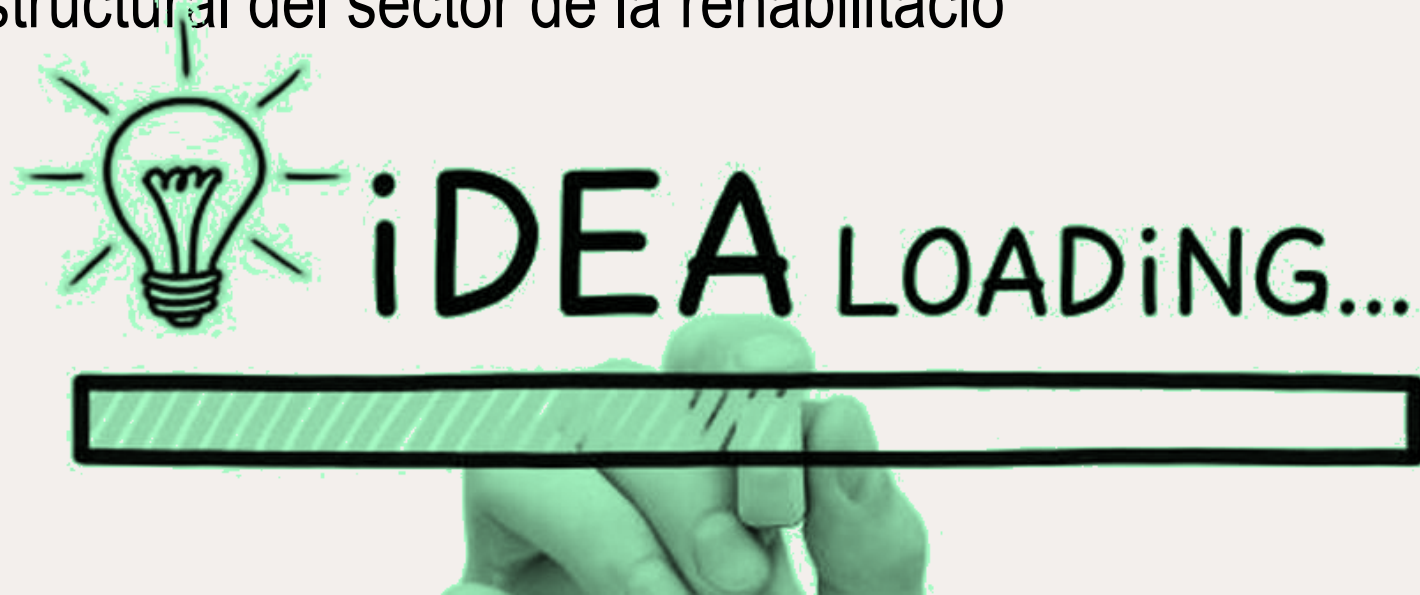




RD 853/2021

Claus

1. Pla de xoc: recuperació post COVID 19
2. Adaptació del parc d'edificis i habitatges, gran potencial de millora (antiguitat i baixa eficiència)
3. Canvi estructural del sector de la rehabilitació





RD 853/2021

Objectius

- Lluita contra la pobresa energètica
- Millora de la qualitat de vida en els habitatges
- Descarbonització de la calefacció i la refrigeració





RD 853/2021

Programes d'ajuda

1. Programa d'ajuda a les actuacions de rehabilitació a l'àmbit de barri.
1. Programa de suport a les oficines de rehabilitació.
- 1. Programa d'ajuda a les actuacions de rehabilitació en l'edifici.**
- 1. Programa d'ajuda a les actuacions de millora de l'eficiència energètica en habitatges.**
1. Programa d'ajuda a l'elaboració del llibre de l'edifici existent per a la rehabilitació i la redacció de projectes de rehabilitació.
1. Programa d'ajuda a la construcció d'habitatges en lloguer social en edificis energèticament eficients.



Objectius d'actuacions

Estalvi mínim d'un 30 % d'energia primària

2023 4t trimestre

- Espanya: 231.000 actuacions 160.000 habitatges
- **Comunitat Valenciana: 17.314 habitatges**

2026 2n trimestre

- Espanya: 510.000 actuacions 355.000 habitatges
- **Comunitat Valenciana: 38.414 habitatges**



Experiència en programes d'ajudes a la rehabilitació a la Comunitat Valenciana

Actuació	2015	2016	2017	2018	2019	2020
Conservació	2.050.000 €	3.220.000 €	2.918.441 €	6.492.792 €	25.729.823 €	24.010.391 €
Accessibilitat	1.400.000 €	6.050.000 €	8.938.035 €	11.820.427 €		
Eficiència energètica	210.000 €	570.000 €	564.017 €	385.068 €	561.238 €	613.433 €
Total, ajudes econòmiques	3.660.000 €	9.840.000 €	12.420.493 €	18.698.287 €	26.291.061 €	24.623.824 €
Nombre de sol·licituds	164	643	833	883	898	666



Comunitat Valenciana

≈ 20 M €

→ 2021

≈ 100 M €

→ 2022

≈ 100 M €

→ 2023

Condicionat al compliment dels objectius!!!

El Ministeri sol·licitarà a les CA que el 30 de novembre de 2023 no hagen arribat als objectius de compromís el reintegrament parcial o total dels fons transferits que no hagen sigut compromesos.



Objecte

- Finançament d'obres o actuacions en els edificis d'ús predominant **residencial** en què s'obtinga una **millora acreditada de l'eficiència energètica**, amb una atenció especial a l'envolupant edificatòria.
- Concessió de subvencions en règim de **concurrència competitiva** en què l'únic criteri d'atorgament de la subvenció serà el rigorós **ordre de presentació** de sol·licituds.
- **Dues escales** d'actuació: edifici i habitatge



Destinatari

- Rehabilitació d'**edificis** podran ser destinataris últims els qui **assumisquen la responsabilitat de l'execució** de l'actuació i en particular:
 - › Les persones propietàries o usufructuàries d'habitatges, persones físiques o que tinguen personalitat jurídica de naturalesa privada o pública.
 - › Les administracions públiques i els organismes i altres entitats de dret públic, així com les empreses públiques i societats mercantils participades públicament de manera majoritària.
 - › Comunitats de propietaris o les agrupacions.
 - › Persones propietàries que, de manera agrupada, posseïsquen edificis.
 - › Societats cooperatives d'habitatges.
 - › Empreses arrendatàries o concessionàries dels edificis.
- Rehabilitació d'**habitatges**:
 - › Persones propietàries, usufructuàries o arrendatàries d'habitatges, bé siguen persones físiques o bé tinguen personalitat jurídica de naturalesa privada o pública.
 - › Administracions públiques i organismes de dret públic, així com les empreses públiques i societats mercantils participades, majoritàriament, per les administracions públiques propietàries dels immobles.



Agent de la rehabilitació

- S'entén per agent de la rehabilitació la persona física o jurídica, o entitat pública o privada, que pugua realitzar actuacions d'impuls, seguiment, gestió i percepció d'ajudes públiques, mitjançant mecanismes de cessió de dret de cobrament o similars, accés al finançament, elaboració de documentació o projectes tècnics o altres actuacions.
- **Acord amb la propietat**, comunitat de propietaris o agrupació de comunitats de propietaris, en què s'autoritza aquest agent perquè execute les obres pactades i cobre la subvenció que hi corresponga, podent ser, per tant, de perceptor de les ajudes.
- Les funcions que cal desenvolupar són les de **fórmula “clau en mà”**.
- L'alta es realitza telemàticament mitjançant **imprés normalitzat d'inscripció**.



Gestor de la rehabilitació

- Persona física o jurídica o entitat pública o privada amb capacitat tècnica suficient per a realitzar funcions d'assessorament a les comunitats de propietaris, realitzant actuacions d'**impuls, assessorament, seguiment, gestió**, accés al finançament, elaboració de documentació, memòries o projectes tècnics o altres funcions necessàries.
- **Acord de la propietat**, comunitat de propietaris, en què se l'autoritza a sol·licitar les ajudes, sent, per tant, el seu representant, i assessorar la propietat en el procés de l'execució de les obres. Aquest acord haurà de formalitzar-se en un document contractual.
- L'alta es realitza telemàticament mitjançant **imprés normalitzat d'inscripció**.



Requisits en edificis

- 70 % ús residencial
- Acord de la comunitat (majoria simple)
- Obligatorietat de gestor o agent

- Reducció d'almenys un **30 % en consum d'energia primària no renovable**, referida a la certificació energètica.
- En zones climàtiques C, D i E, a més de l'anterior, reduir la demanda energètica anual global de **calefacció i refrigeració** de l'habitatge unifamiliar o edifici, almenys:
 - En **C**, un **25 %**
 - En **D i E**, un **35 %**



Requisits en habitatges

- **Domicili habitual i permanent**
- En habitatges, actuacions que permeten reduir la demanda energètica anual global de **calefacció i refrigeració almenys un 7 %** o reducció del **consum d'energia** primària no renovable **almenys un 30 %**.
- Modificació o substitució d'elements constructius de l'envolupant tèrmica per a complir valors de transmitància tèrmica i de permeabilitat a l'aire segons les **taules 3.1.1.a-HE1 i 3.1.3.a-HE1 del CTE-DB-HE**.



Costos subvencionables

- Cost de les obres, la gestió inherent al desenvolupament de l'actuació i les despeses associades, els honoraris dels professionals intervinents, el cost de la redacció dels projectes, informes tècnics i certificats necessaris, les despeses derivades de la tramitació administrativa.
- No es consideren costos subvencionables els corresponents a llicències, taxes, impostos o tributs. No obstant això, l'IVA podrà ser considerat elegible sempre que no pugua ser susceptible de recuperació o compensació total o parcial.



Inversió màxima subvencionable i quantia de les ajudes

1 Edificis

a) **Ajudes objectives**

Ahorro energético conseguido con la actuación	Porcentaje máximo de la subvención del coste de la actuación	Vivienda	Locales comerciales u otros usos
		Cuantía máxima de la ayuda por vivienda (euros)	Cuantía máxima de la ayuda por m ² (euros)
$30\% \leq \Delta C_{ep,nren} < 45\%$	40	6.300	56
$45\% \leq \Delta C_{ep,nren} < 60\%$	65	11.600	104
$\Delta C_{ep,nren} \geq 60\%$	80	18.800	168



Inversió màxima subvencionable i quantia de les ajudes

1 Edificis

b) Ajudes personals

Situacions de **vulnerabilitat econòmica**, ajuda personal addicional a l'anterior, fins a aconseguir el 100 % com a màxim del cost. Per a cadascuna d'aquestes ajudes personals es tramitarà un expedient a part del de la comunitat de propietaris.

Estalvi energètic aconseguit amb l'actuació	Edificis plurifamiliars	Habitatges unifamiliars
$30 \% \leq \Delta C_{ep,nren} < 45 \%$	15.750 €	20.250 €
$45\% \leq \Delta C_{ep,nren} < 60\%$	17.846 €	22.308 €
$\Delta C_{ep,nren} \geq 60 \%$	23.500 €	26.750 €



Criteris de vulnerabilitat

Composició de la unitat de convivència

Sense menors o sense persones amb discapacitat	1.5 IPREM
Amb almenys 1 menor o persona amb un grau de discapacitat superior al 33 %	2 IPREM
Amb almenys 2 menors o persones amb un grau de discapacitat superior al 33 %	2.5 IPREM
Amb 3 o més menors o persones amb un grau de discapacitat superior al 33 %	3 IPREM



Inversió màxima subvencionable i quantia de les ajudes

1 Edificis

c) Ajudes complementàries

Actuacions per empresa o entitat sense ànim de lucre, que actue com a agent o gestor/a quan hi haja **persones amb un alt grau de vulnerabilitat**, es concedirà una ajuda complementària a les anteriors que podrà aconseguir fins al **10 % de la inversió realitzada**, impostos inclosos, sempre que no puguen ser compensats, amb càrrec als pressupostos de la Generalitat Valenciana, **amb un màxim de 2.000 euros per habitatge**, sense sobrepassar en el conjunt de les ajudes rebudes el 100 % del cost subvencionable de l'actuació, sempre que l'edifici complisca les condicions següents:

- Que almenys el **80 % de les unitats de convivència empadronades**, sense comptar els habitatges buits, tenen uns ingressos **inferiors a 3 vegades l'IPREM**.
- Que almenys **el 80 % dels habitatges**, sense comptar els habitatges buits, constitueixen el **domicili habitual i permanent** dels ocupants.



Inversió màxima subvencionable i quantia de les ajudes

2. Habitatges

- **40 %** del cost de l'actuació, amb un **límit de 3.000 €**.
- Per a poder sol·licitar aquestes ajudes el cost de l'actuació ha de ser **igual o superior a 1.000 euros per habitatge**.



Termini per a l'execució de les actuacions

1 Edifici

- No podrà excedir de **vint-i-sis mesos**, comptats des de la data de concessió de l'ajuda. **Ampliació** fins a **vint-i-huit mesos amb 40** o més habitatges.
- Autorització de terminis per circumstàncies imprevisibles. Es podrà autoritzar quan la llicència o l'autorització municipal corresponent es demore més de sis mesos des de la seua sol·licitud. **En cap cas** es pot **superar els trenta-sis mesos**.

2. Habitatge

- No podrà excedir de **dotze mesos**

3. Totes les actuacions

- Finalitzades **abans del 30 de juny de 2026**.



Qualificació definitiva i abonament de les ajudes

- “Sol·licitud de qualificació definitiva i abonament de les ajudes”, en el **termini màxim de tres mesos** des de la finalització del termini màxim concedit per a l'execució de les actuacions, en què s'adjunta la documentació corresponent
- Si el cost de l'actuació és inferior a l'inicial, es recalcularà l'import de la subvenció. L'import de l'ajuda no s'incrementarà encara que el cost de l'actuació supere l'inicialment previst.

Bestretes

- Quan l'agent de la rehabilitació siga una empresa o entitat pública, podrà sol·licitar una **bestreta de fins al 80 % de l'ajuda**
- En la resta dels casos es podrà sol·licitar una bestreta de fins al **30 % de l'ajuda**



Documentació de la sol·licitud

- Acta o certificat amb el nomenament del representant, gestor o agent de la rehabilitació
- Projecte o memòria justificativa, amb annex
- Certificat d'eficiència energètica en l'estat actual
- Certificat d'eficiència energètica en projecte
- Informe d'avaluació de l'edifici d'habitatges (IEEV.CV)



Condicions dels projectes o memòries

Annex justificatiu:

- a) Que el disseny de l'edifici i les tècniques de construcció donen suport a la **circularitat** (ISO 20887 o equivalent per a avaluar la capacitat de desmuntatge o adaptabilitat, eficiència en l'ús de recursos, flexibilitat)

- b) Estudi de gestió de RCD (**el 70 % d'RCD** es prepara per a reutilització, reciclatge i recuperació i es limitarà la generació de residus) i els operadors hauran de limitar la generació de residus utilitzant la demolició selectiva...

- c) Compliment del principi de no causar un perjudici significatiu al medi ambient (**DNSH**)

- d) Justificació de l'etiquetatge climàtic i mediambiental sobre la base del **certificat d'eficiència energètica** de l'edifici o l'habitatge existent en el seu estat actual.



Convocatòria ajudes 2022-2023

Condicions de la concessió de les ajudes

1. **Concurrencia competitiva**, per rigorós ordre de presentació de les sol·licituds, fins a l'esgotament dels fons.
1. **Dotació inicial de 20.833.090 €**
 1. Les obres podran estar iniciades abans de la sol·licitud de les ajudes, però no podran estar finalitzades en el moment de la sol·licitud.
 1. Les obres posteriors a l'**1 de febrer de 2020**.
 1. Ajuda **compatible amb qualssevol altres** ajudes públiques



Convocatòria ajudes 2022-2023

Termini i forma de presentar sol·licituds

- Termini per a presentar la sol·licitud comença l'endemà a la publicació en el DOGV i **finalitzarà l'1 de desembre de 2022.**
- El termini per a sol·licitar la inscripció com a **gestor o agent de la rehabilitació** s'iniciarà a partir de l'endemà a la publicació en el DOGV i finalitzarà el **24 de novembre de 2022.**
- La presentació i el **procediment** de tramitació serà **telemàtic** a través del Registre Electrònic de la Conselleria i hauran d'estar signades electrònicament.



Eines complementàries

- Eina d'anàlisi de la inversió: renovEU
- Declaració responsable DNSH
- Eina d'anàlisi de la circularitat: re10
- Registre de qualitat GVA-IVE
- Modificacions legislatives





Eines: eina d'anàlisi de la inversió renovEU

- 1
- 2
- 3
- 4
- 5

¿Dónde está tu casa?
Navega por el mapa o introduce tu dirección



CL PEDRO CABANES 42 VALENCIA (VALENCIA)

Referencia Catastral: 5752918YJ2755B

Uso principal: Residencial

108 m²

1990

Atrás
Siguiete





GENERALITAT VALENCIANA
Vicepresidència Segona i Conselleria de Vivienda



Red de Administraciones Locales y Comarcales de Vivienda



IVE
INSTITUTO VALENCIANO de la EDIFICACIÓN



Eines: eina d'anàlisi de la inversió renovEU

1

¿Cómo puedes mejorar tu edificio?

Selecciona diferentes opciones y compara los resultados.

2

Conservación

- Accesibilidad
- Cubierta
- Fachada
- Estructura

3

4

Mejora energética

Selecciona una de las siguientes actuaciones:

- Actuación en envolvente
- Cambio de equipos
- Cambio ventanas + agua caliente
- Instalación fotovoltaica
- Actuación integral
- Actuación en envolvente + fotovoltaica
- Cambio de equipos + fotovoltaica
- Cambio ventanas + agua caliente + fotovoltaica
- Actuación integral + fotovoltaica

5



Cas Val



Atrás

Siguiente

Compara el estado actual de tu edificio y su mejora energética:

Emisiones de CO2

Edificio actual



37,13 kgCO2/m²año

Edificio rehabilitado



17,67 kgCO2/m²año

Reducción de emisiones

52%

Confort Anual

Edificio actual



26% Tiempo Fuera de confort

Edificio rehabilitado



5,03% Tiempo Fuera de confort

Mejora de confort

81%

Consumo de energía

Edificio actual

200,73

200,73 kWh/m²año

Edificio rehabilitado

104,01

104,01 kWh/m²año

Ahorro de energía

48%

Coste por vivienda

Coste por tipo de actuación

Conservación: 1.903€

Mejora energética: 17.054,57€

Coste total sin subvención

18.957,57€

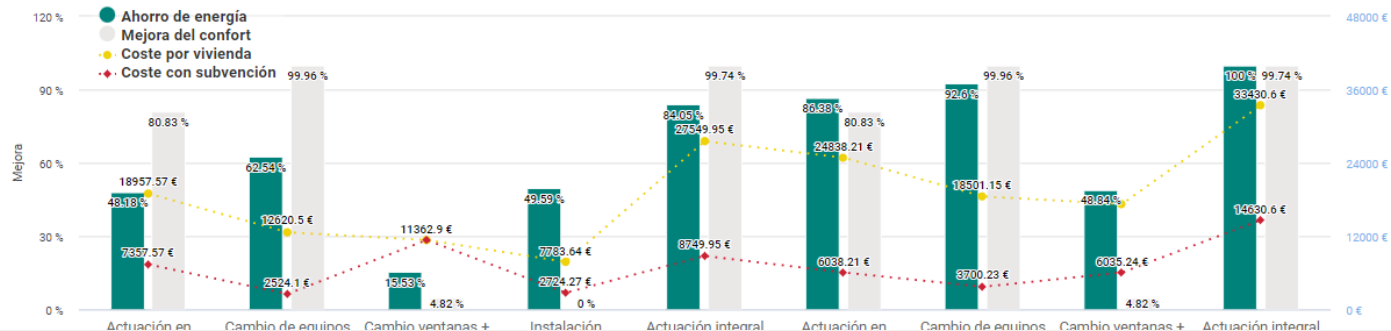
Subvención estimada

11.600€

Coste final con subvención

7.357,57€

Opciones de mejora de la eficiencia energética





Eines: declaració responsable DNSH

Compliment del principi de no causar perjudici significatiu al medi ambient (DNSH)

Formulario titled 'Declaración responsable del cumplimiento del principio DNSH' with a table containing information about the PRTR action, component, and specific measures like energy efficiency improvements.

Formulario titled 'DECLARA' with fields for D/JD, NIF, CIF, and a list of conditions (A and B) regarding environmental impact and waste management during rehabilitation works.

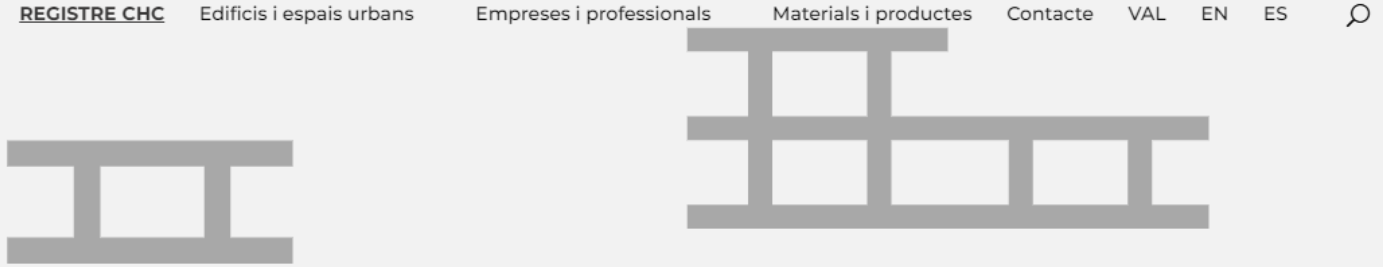


Eines: eina d'anàlisi de la circularitat re10

I. SELECCIÓN DE INTERVENCIÓN/ES			II. CRITERIOS									
Nº	COD	INTERVENCIÓN	1. VERSATILIDAD	2. CONVERTIBILIDAD	3. CAPACIDAD DE AMPLIACIÓN	4. FACILIDAD DE ACCESO A COMPONENTES Y SERVICIOS	5. INDEPENDENCIA Y 6. CONEXIONES REVERSIBLES	7. EVITAR TRATAMIENTOS Y ACABADOS INNECESARIOS	8. APOYO A ECONOMÍA CIRCULAR	9. SIMPLEZA Y 10. ESTANDARIZACIÓN	11. SEGURIDAD AL DESMONTAR	12. DURABILIDAD
EI Instalaciones												
1	EIS	Instalaciones de redes de saneamiento y evacuación de aguas				si	si		si	si	si	
2	EIF	Instalaciones abastecimiento y suministro de agua				si	si		si	si	si	
3	EIE	Instalaciones de electricidad				si	si		si	si	si	
4	EIL	Instalaciones de iluminación y alumbrado				si	si		si	si	si	
5	EIN	Instalaciones de captación solar fotovoltaica				si	si		si	si	si	
6	EIM	Instalaciones de agua caliente sanitaria				si	si		si	si	si	
7	EIC	Instalaciones de calefacción				si	si		si	si	si	
8	EIB	Instalaciones de climatización				si	si		si	si	si	
EC Cimientos y elementos de contención												
9	EC	Cimientos y elementos de contención							si			
EE Estructuras												
10	EE	Estructuras				si	si	si	si	si	si	
EQ Cubiertas												
11	EQ	Cubiertas					si	si	si	si	si	
EF Fachadas y Particiones												
12	EEQ	Fachadas					si	si	si	si	si	



Eines: Registre de qualitat GVA-IVE: **Registre CHC**



REGISTRE PER LA QUALITAT A L'HÀBITAT CONSTRUÏT



Eines: modificacions legislatives

- Deduccions fiscals (Reial decret Llei 19/2021, article 1)
- Majoria simple Llei propietat horitzontal (Reial decret Llei 19/2021, article 2)
- No computa com a ingrés a l'efecte d'IRPF
- És suficient declaració responsable (Llei d'acompanyament, article 78)
- Possibles bonificacions municipals



Alberto Rubio Garrido

Director general de Qualitat, Rehabilitació i Eficiència Energètica

València, 09/02/2022